

Sunsail 44

Spezifikationen und Ausrüstungsliste - Sunsail Upgrades gesondert markiert

DECK & RUMPF

- Einwand-Rumpf hergestellt in Fiberglass Handauflegeverfahren, ISO Gelcoat Oberfläche mit schützender Barriere-Beschichtung
- Fiberglass Infusionsverfahren
- Injektionsdeck über Prisma Process®. Dieser Prozeß ergibt ein high-end part, das beidseitig beendet ist und reduziert das Gewicht um 30% mit minimalem Einfluss auf die Umwelt
- Doppelruder mit Pendelrollenlager und Textilstoff, für besseres Handling und bessere Navigation der Yacht
- Leichter Zirkulation dank der geneigten Seitendecks
- Abschließende Deckschlucken
- Lange getönte Acryl-Dachfensterluken
- Geteilte Takelage: Innenverkleidung für leichteren Zugang nach vorne
- 6 x (Edelstahl) Anlegeklampen - Bug, Heck & Mittschiffsteil
- Geländer am Kabinendach
- Offener Bugkorb aus Edelstahl
- Edelstahl Heckkörbe mit Notleiter
- Ankerkasten
- **12v - 1000w elektrische Ankerwinch mit 10mm Kettenrad, Fernbedienung und Cockpit Kettenzähler**
- Lange, feststehende, getönte Scheiben entlang Kabinendach
- Cockpit Fenster in Kabinen achtern
- 6 x Große, feste Rumpfföffnungen
- 4 x Zugang zu Öffnungen
- 7 x Decksluken
- Öffnungen Richtung Cockpit in den Kabinen achtern (1 pro Kabine)
- Öffnungen Richtung Seitendeck in den Kabinen achtern (1 pro Kabine)
- Cockpit Tisch mit Kompass, Getränkehaltern, Bereich für Navigationsinstrumente, Cockpit Lichtschalter, LED Beleuchtung, Flaschenstauraum
- Sitzbank im Cockpit mit Holzeinlage
- Cockpit-Schließfächer: 1 Steuerbordseite, 1 Backbordseite (nur Version B und C), 1 großes Schließfach auf dem Cockpitboden, das für den optionalen Generator verwendet werden kann, 1 Rettungsinsel-Schließfach mit offenem Zugang zur Heckplattform 92 x 65 x
- Universal Gasbox, Absperrventil unter dem Ofen
- Notpinne mit Fitting im Cockpitboden
- **Rettungsleine mit abnehmbarem Einstiegsleiter**
- Große Badeplattform mit Teleskopleiter, Handlauf und Einstieg ins Cockpit
- Aufklappbare Niedergangstür aus Plexiglas
- Schiebbarer Luke (horizontal) aus Plexiglass
- Ausarbeitungen für Stabilität und Geschwindigkeit
- Lange Wasserlinie für gute Geschwindigkeit
- Speziell geformter Stahl-Kiel
- Motorsteuerung: Gashebel an Steuerbordsteuerstand und ausgerichtete Motorblende am Cockpittisch
- Anker Bugrollen-Ausrüstung
- **Spiegelschutz**
- **Motorhalterung für Außenbordmotor**
- **Bimini und Spray Hood**
- **Sunsail Design und Grafik**

MAST, RIGG & SEGEL

- Klassischer Aluminiummast mit doppelter Saling, Plattformgeometrie und Split-Rigging
- Großschot von Großbaum auf Kabinendach vor dem Niedergang geführt, Schotführung zurück umgelenkt auf Cockpitwischen

- Klassischer eloxierter Aluminiummast- und Baum mit verstärkten Püttings und zwei Salingetagen
- doppeltes Achterstag
- Dirk in Polyester, Großfall, Genuafall, Großschot, Genuaschot
- Stehende Takelage aus durchgehendem Draht 1 x 19
- Genuaschienen mit einstellbaren Holepunkten
- Spinlock Line Stopper
- **1 x Harken 40.2 elektrische Winsch neben dem Niedergang Backboard**
- 1 x Harken 40.2-Winde an Steuerbord
- 2 x Harken 46.2 ST Genuawinschen einfach erreichbar vom Steuerstand
- Winschkurbel
- Genua-Rollreffanlage mit Zwillingsrille und Rollrefflinie führt zum Cockpit
- **Stackpack LazyJack System in Sunsail Blau mit Logo**
- **Windex Windfahne**
- **ProFurl Aufrollsystem**

MOTOR & STEUERUNG

- **Yanmar 4JH57CR -- 57 hp Common Rail Dieselmotor mit Sail Drive**
- Eingebauter Schalldämpfer mit Belüftung und Edelstahl-Auspuff achtern
- 3-Blatt Propeller
- Lüftungsventilator in der Nähe des Motors, der von der Isolierung des Motorraums profitiert. Auslässe an der Rückseite des Cockpits
- Roto geformter Diesel Tank 200 L / 53 US gal unter der achteren Kabine, Diesel / Wasser Separator
- Zugang hinter den Stufen zum Motorraum und von den hinteren Kabinen

SALON/INNENBEREICH

- Stehhöhe: 6'4" / 6'5" (1.94m / 1.97m)
- Laminatplatten Teakholz Finish, mit Massivholz beschichtet, geschützt mit UV stabilisiertem Lack
- Rumpfsseiten und Decke gepolstert
- Bodendielen in hellem Eiche-Finish
- Komfortable Sitzbank zum Backbord für sechs mit Blick auf das Meer durch Rumpffenster
- Klappbare Staufächer unter den Sitzen
- Großer Stauraum zwischen dem Salon und dem Niedergang
- Großer Stauraum hinter den Rückenlehnen
- Großer Tisch mit zwei abnehmbaren aluminium Tischbeinen und zentraler Flaschenablage
- **Salontisch in Doppelkoje konvertierbar**
- **Bodenkanten sind mit Harz versiegelt, um vor Wasserschäden zu schützen**
- Niedergangsstufen mit Anti-Rutsch-Oberfläche
- **Fach zur Aufbewahrung von Fallen am Niedergang**

NAVIGATIONSPULT

- Kartentisch mit Staufach unter dem Klappdeckel
- Bücherregal
- Großer Stauraum unter dem elektrischem Panel für Bücher und anderes Navigationsequipment
- Leselicht
- Ergonomischer Sitz am Kartentisch

BORDKÜCHE

- U-förmige Bordküche am Backbord
- Corian® Arbeitsfläche
- Doppelwaschbecken (Edelstahl) und Chrome Wasserhahn
- Große Schublade im Mittelschrank
- Schubladen-sanft schließend
- Stauraum hinter der Bordküche
- **1 Gasherd 2 Brenner - Edelstahl-Ofen an Kardanmontagen - Edelstahl-Handlauf**
- Klappe über dem Ofen zu öffnen

- Kühlschrank 130 L / 34 US gal
- **Zusätzlicher Gefrierschrank in der Bordküche**

KABINEN ACHTERN

- Große Koje 2,00 m x 1,60 m / 6 "6" x 5 "2" 'mit High Density Premium-Matratze
- Hängendes Schließfach
- LED Beleuchtung
- LED Leselicht
- 1 langer fester Rumpfhafen, 1 großes festes Cockpitfenster
- 1 öffnender Hafen auf Kutschdach, 1 öffnender Hafen zum Cockpit, 1 öffnender Hafen zu den Seitendecks

KABINE x 4

- Overhead Rollos mit Insektenschutznetz

NASSZELLE ACHTERN

- Doppelter Zugang, von Steuerbordkabine und -raum, GFK-Waschbeckenmöbel, Ablage mit Handtuchablage, Teakholzablage, großes Dachfenster, Öffnung für Licht und Belüftung, indirekte LED-Beleuchtung, Dusche, Duschablauf mit automatischem Schalter
- Wassereinlassventil und Anschluss unter der Spüle, Haken, großer Spiegel, Dusche mit einer Plexiglastür getrennt
- **Große Electric Marine Toilette**

KABINEN VORWÄRTS

- Koje von 2,00 x 1,42 / 0,78 m / 6 "6" x 4 "7" / 2 "6", High Density Premium-Matratze
- Großer Hängekasten
- Stauraum unter der Koje
- LED Beleuchtung
- Deckluke mit Belüftung öffnen
- Großes festes Rumpffenster mit Schiebeläden
- Sonnen- und Insektenschutz für Decksluke

NASSZELLE VORWÄRTS

- Zugang von der Backbordkabine und vom Salon aus, GFK-Waschbeckenmöbel, Ablage mit Handtuchablage, Teakholzablage, Dachfenster, große Decksluke, für Licht und Belüftung, indirekte LED-Beleuchtung
- Dusche, Duschablauf mit Automatikschalter, Wassereinlassventil und Anschluss unter der Spüle, großer Spiegel
- **Große Electric Marine Toilette**

SANITÄRANLAGE

- Heiß- und Kaltwasser mit Kunststoffschlauch an Bord
- Wasserpumpe und Akkumulatortank
- Roto-geformter Tank: 330 L / 87 US gal, unter dem Achterkabinenbett
- Extra rotierter Tank: 200 L / 53 US gal, unter dem Achterkabinenbett
- Tankanzeigen (1 pro Tank)
- Tankverteiler mit Umschaltventilen
- **Dusche mit Heiß- und Kaltwasser am Spiegel**
- 2 x Vorrattanks, mit 24USgal / 90L Gesamtkapazität
- Elektrische Bilgepumpe, Aktivierung am Schalter (elektrischer Panel)
- Zweifache manuelle Bilgepumpe im Cockpit, mit separatem Schlauch von der ersten Bilgepumpe
- **Cockpitbecken mit Heiß- und Kaltwasser**
- **Heiß- & Kaltwasserdusche im Cockpit**

ELEKTRISCHE INSTALLATION

- 12 V Elektronische Schalttafel am Kartentisch
 - 12 V Schaltung für Haus- und Motorsystem
-

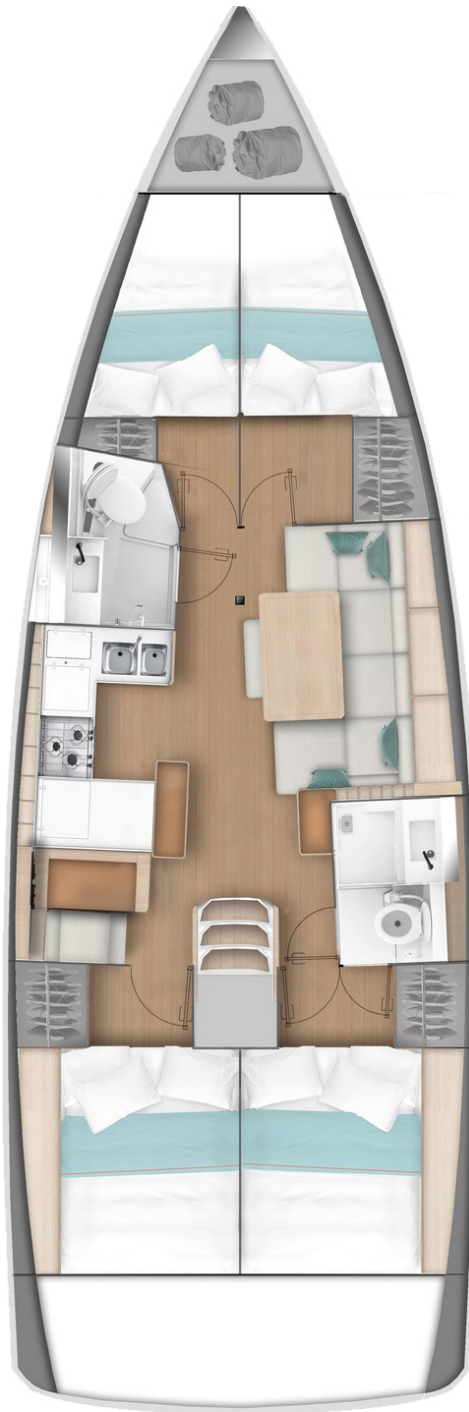
- Kapazität Batteriebank 2 x 115 Ah / 12 V
- **2 x Zusätzliche 115 Ah-Haushaltsbatterien**
- Startkapazität des Motors 1 x 120 Ah / 12 V
- 1 x 40amp Batterie Aufladegerät
- 12 V Motor Generator: 125 A
- Batterieschalter für Motor in Kabine achtern
- **Klimaanlage - Landanschluss erforderlich**
- **USB Anschlüsse im Salon, Kartentisch und Kabinen**
- **6 x Ventilatoren (1 in Salon, 1 in Bordküche und 1 in in jeder Kabine)**
- **Landstromkabel**
- **Raymarine Kombinationsinstrumente: farbiges Autopilot Display, 9" Multifunktionsdisplay, farbiges Display und Fernbedienung am Steuerstand. Tiefdruck- und Windsensor**
- **VHF**
- **Fusion Stereoanlage Mit Bluetooth und Salon- und Cockpitlautsprechern**

SICHERHEITSAUSSTATTUNG

- **Anker aus Edelstahl und zweiter (verzinkter) Anker**
- **6 x Fender**
- **4 x Festmacherleinen**
- **Schwimmwesten und Sicherheitsgurte**
- **Klingel**
- **Leuchtmittel für Seenotfälle**
- **Fernglas**
- **Navigation: Parallellineal, Kompass, Einhandzirkel**

CRUISING AUSTRÜSTUNG

- **Bettbezüge**
- **Handtücher und Waschlappen**
- **Teller, Tassen, Untertassen, Gläser**
- **Besteck**
- **Töpfe, Pfannen, Kochbesteck**
- **Kochutensilien**
- **Kaffeekanne, Teekanne und Toaster**
- **Schnorchelausrüstung**
- **Cockpit Kissen**



SPEZIFIKATIONEN

- Länge über Alles: 13.00m/42ft 7in
- Länge Wasserlinie: 12.00m/39ft 4in
- Breite : 4.29m/14ft 0in
- Tiefgang : 1.60m/5ft 2in
- Brennstoff Kapazität: 200L/53gal
- Wasser Kapazität: 530L/140gal
- Motorisierung: Yanmar 57 HP

Irrtum und Änderungen vorbehalten!